

TA 20

TRIUMPH

ADLER

INFORMATIONEN
SYSTEME

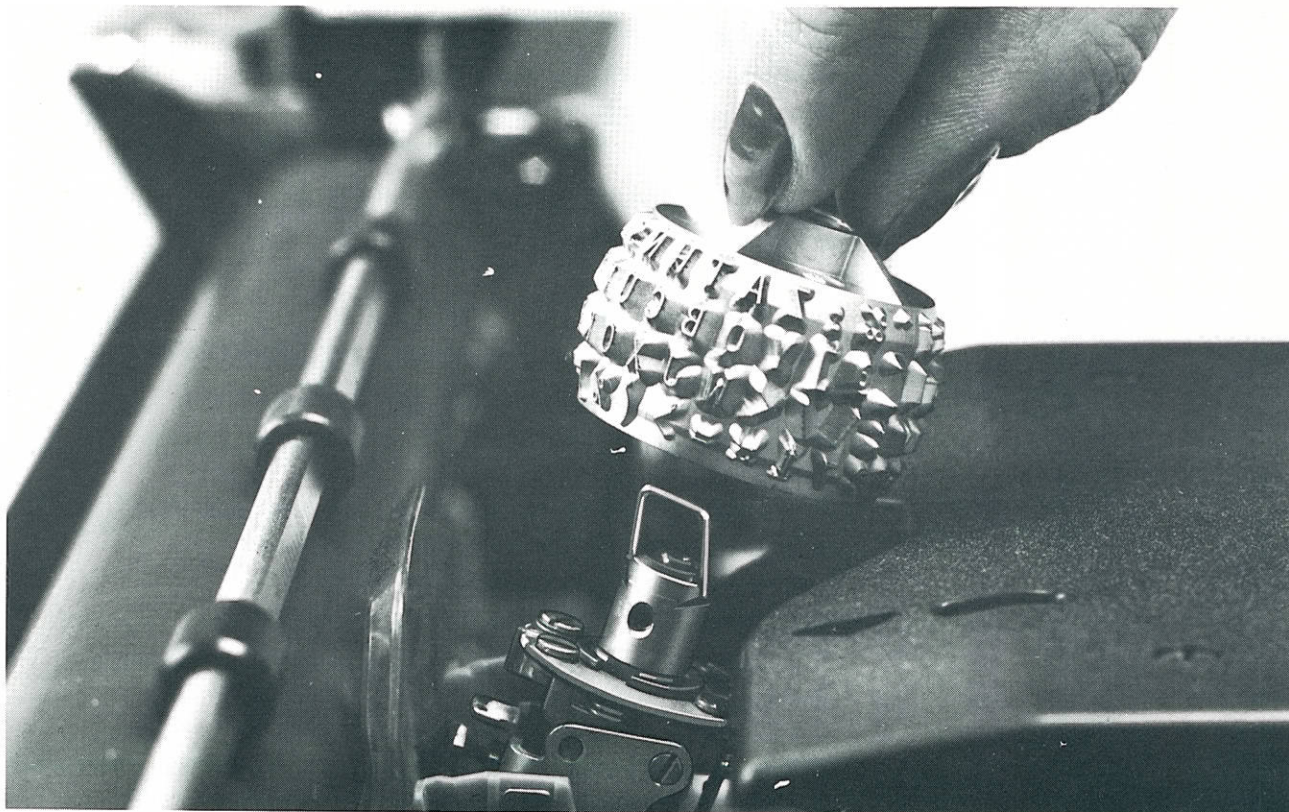
Single-Element-Drucker DR 4

Der Drucker für das System TA 20-SE ist ein Single-Element-Drucker (Drucker mit Schreibkern)

Vorteil dieses Druckers sind die leicht wechselbaren Schreibkerne.

Entsprechend den Anwenderforderungen kann dieser Drucker mit unterschiedlichen Formularführungseinrichtungen ausgestattet werden. Es können dann Endlospapiere, Einzelformulare oder Kontokarten verarbeitet werden.

Der Formulartransport sowie die Druckausgabe werden vom Anwenderprogramm und den Mikroprogrammen gesteuert.



Technische Daten

Druckertyp	Single-Element-Drucker
Druckbreite	132 Zeichen/Zeile
Druckgeschwindigkeit	20 Zeichen/s
Rücklaufgeschwindigkeit/ Tabulationsgeschwindigkeit	390 mm/s, ca. 8-fache Schreibgeschwindigkeit
Zeichenvorrat	96 Zeichen (Großbuchstaben, Kleinbuchstaben, Ziffern und Sonderzeichen) nach DIN 66003
Zeichenabstand	1/10 Zoll (2,54 mm)
Zeilenabstand	1/6 Zoll (4,23 mm)
Zeilenschaltung	1, 1 1/2 zeilig (für Walze bzw. Stachelwalze) manuell einstellbar
Durchschlagleistung	1 Original + 5 Kopien (Flächengewicht 45 g/m ²)
Formulardurchlaßbreite	379 mm
Typenaufschlagseinsteller	3 Stufen
Farbband	Gewebefarbband auf DIN-Spulen
Zusatzeinrichtungen	Stachelwalzen 250 mm STW 41 330 mm STW 42 375 mm STW 43 Endlosformulareinrichtung simplex EFS 4 Endlosformulareinrichtung automatisch EFE 41, max. 2 Konteneinrichtung manuell KES 4 Konteneinrichtung automatisch KE 4
Papierspanneinrichtung	PSP 1 und PSP 2
Kombinationsmöglichkeiten	2 EFE 41 STW 41 oder 42 oder 43 + KES 4 STW 43 + KE 4
Elektrische und mechanische Sicherheit	nach VDE 0730, Teil 1 und 2 P
Funkentstörung	nach „Allgemeiner Genehmigung 529/1970“
Schreibkerne	Standard Schreibkern ist der Typenkörper C 51 (PRISMA), internationale Datentastatur nach DIN 2137 Bl. 3 Folgende OCR-Schreibkerne stehen zur Verfügung: internationale Datentastatur OCR A 1 internationale Datentastatur OCR B 1 PRISMA/OCR A 1 (numerisch) gemischt Für folgende Länder steht je ein entsprechendes Beipack zur Verfügung: - Großbritannien, Südafrika - Spanien, Portugal, Venezuela - USA, Australien, Kanada - Dänemark, Norwegen - Finnland, Schweden - Schweiz, Österreich, Deutschland